

SITUATION OF BANKING SECTOR*

MONTHLY INFORMATION

October 2021

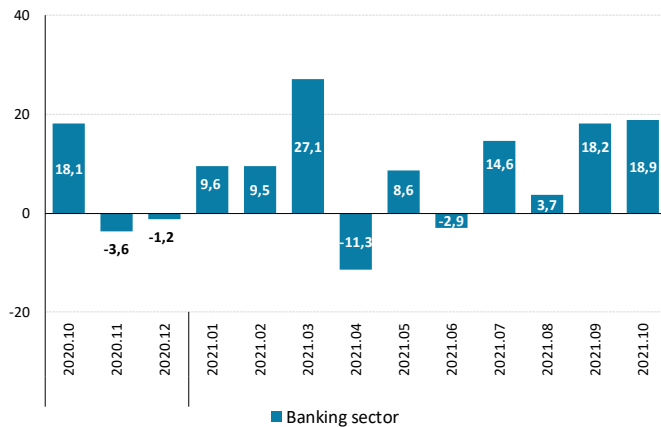
* Banking sector - domestic banks under art. 4.1.1 of The Banking Act of September 10, 1997 excl. BGK

Banking sector

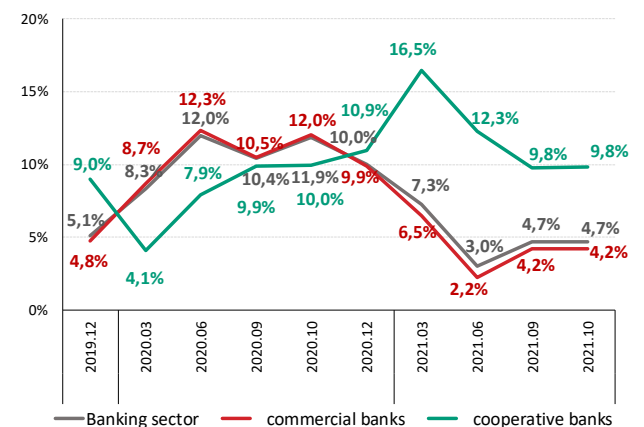
Assets and liabilities	Stocks (PLN bn)				
	2019.12	2020.10	2020.12	2021.09	2021.10
BALANCE SHEET	1 766,8	1 948,0	1 943,2	2 020,3	2 039,1
commercial banks	1 616,1	1 786,8	1 776,0	1 846,0	1 862,1
cooperative banks	150,7	161,2	167,2	174,2	177,1
Loans for Non-MFIs (net)	1 116,2	1 136,3	1 120,4	1 169,8	1 183,3
Local interbank market	42,6	48,8	47,2	45,6	45,6
External assets	11,5	10,0	7,4	20,0	19,3
Securities	423,5	585,6	595,2	593,1	604,1
Debt instruments	418,4	580,4	589,6	587,2	598,3
Cash and assets in central bank	61,6	40,6	46,5	64,1	52,4
Remaining assets	111,4	126,7	126,6	127,6	134,4
Deposits of Non-MFIs	1 319,9	1 470,1	1 463,6	1 553,1	1 564,9
Debt securities issued	66,0	64,0	65,0	57,5	57,4
Local interbank market	46,9	49,7	50,1	49,4	45,9
Liabilities to external fin. sector	40,9	43,1	50,5	36,2	38,3
Capital and reserves	195,8	209,3	205,7	204,7	198,3
Remaining liabilities	97,3	111,9	108,3	119,3	134,3
Number of banks	567	559	559	546	543
commercial banks	29	29	29	29	29
cooperative banks	538	530	530	517	514

	Changes (PLN bn and %)						Structure	
	Monthly		10 months		Annual		2020.10	2021.10
	2020.10	2021.10	2020	2021	2021			
	18,1	18,9	181,2	95,9	91,1	4,7%	100,0%	100,0%
commercial banks	15,6	16,0	170,7	86,0	75,2	4,2%	91,7%	91,3%
cooperative banks	2,5	2,8	10,5	9,9	15,9	9,8%	8,3%	8,7%
Loans for Non-MFIs (net)	7,2	13,5	20,1	62,9	47,0	4,1%	58,3%	58,0%
Local interbank market	0,0	0,0	6,2	-1,5	-3,1	-6,4%	2,5%	2,2%
External assets	0,1	-0,7	-1,5	11,9	9,3	92,8%	0,5%	0,9%
Securities	2,5	11,0	162,2	8,9	18,5	3,2%	30,1%	29,6%
Debt instruments	2,5	11,1	161,9	8,6	17,9	3,1%	29,8%	29,3%
Cash and assets in central bank	4,1	-11,7	-21,0	5,9	11,7	28,9%	2,1%	2,6%
Remaining assets	4,2	6,7	15,3	7,8	7,7	6,1%	6,5%	6,6%
Deposits of Non-MFIs	9,8	11,8	150,2	101,3	94,8	6,4%	75,5%	76,7%
Debt securities issued	3,3	0,0	-2,0	-7,6	-6,6	-10,3%	3,3%	2,8%
Local interbank market	0,7	-3,6	2,8	-4,2	-3,8	-7,6%	2,5%	2,3%
Liabilities to external fin. sector	2,3	2,1	2,2	-12,2	-4,8	-11,2%	2,2%	1,9%
Capital and reserves	1,4	-6,4	13,5	-7,4	-10,9	-5,2%	10,7%	9,7%
Remaining liabilities	0,5	15,0	14,6	26,0	22,4	20,0%	5,7%	6,6%
Number of banks	-3	-3	-8	-16	-16			
commercial banks	0	0	0	0	0			
cooperative banks	-3	-3	-8	-16	-16			

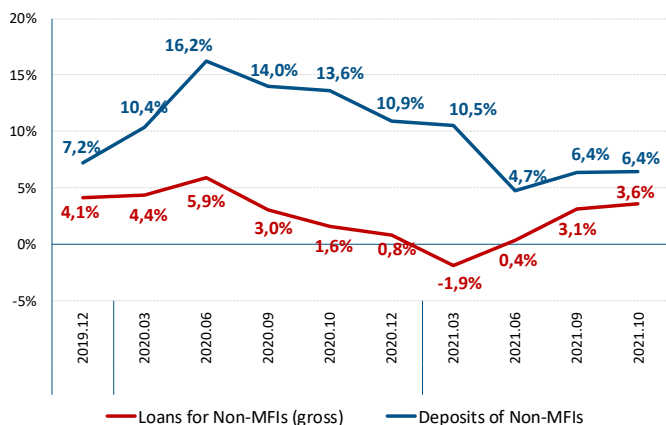
Monthly changes of total assets (PLN bn)



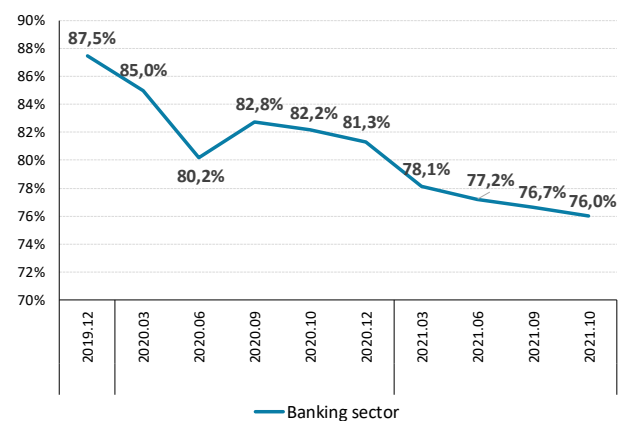
Change y/y of total assets



Loans and deposits dynamics y/y

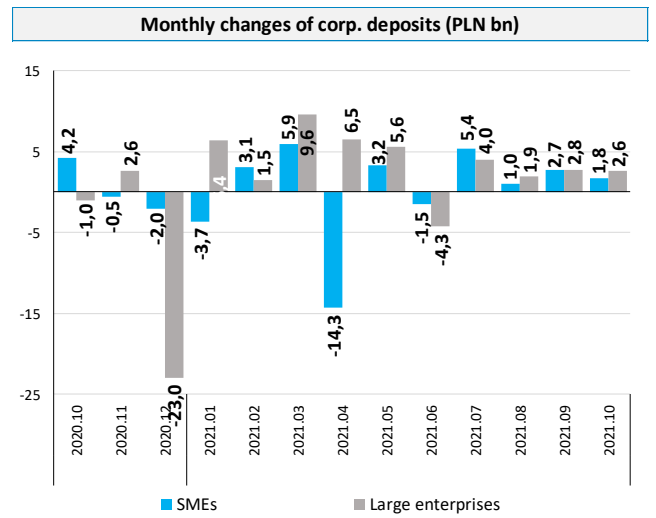
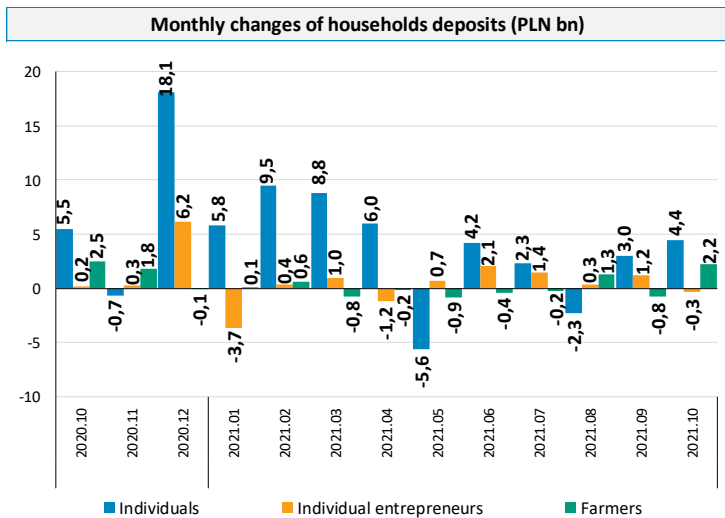
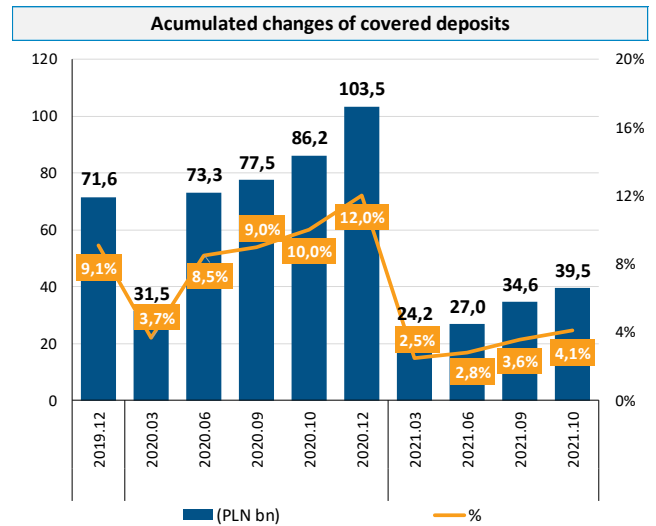
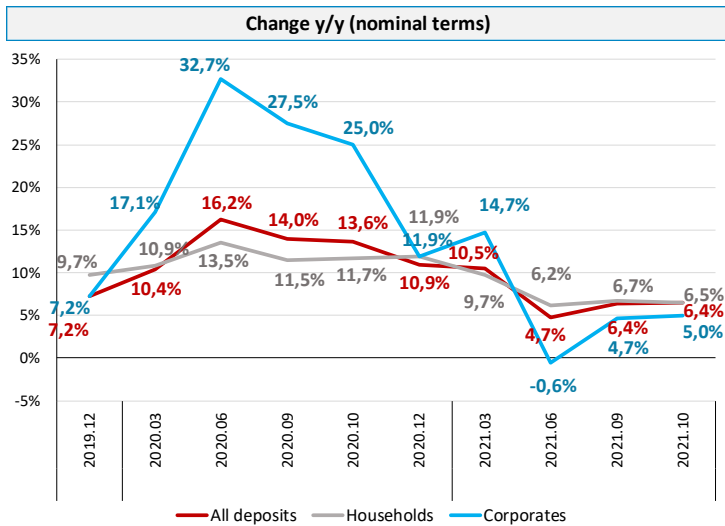


Loans (gross) to deposits ratio

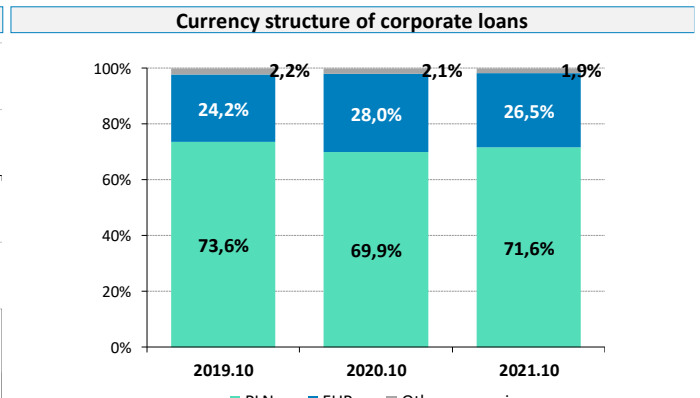
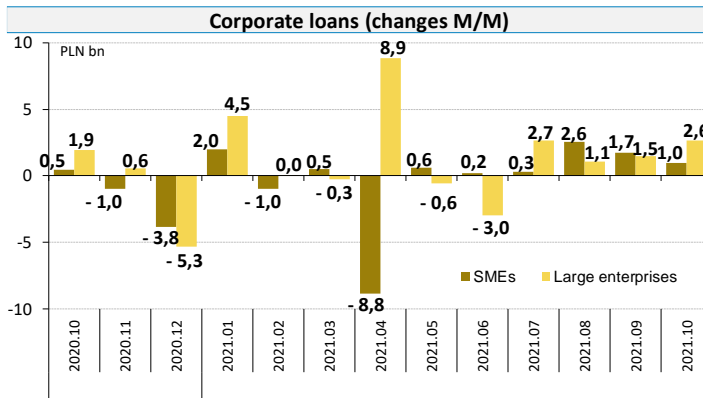
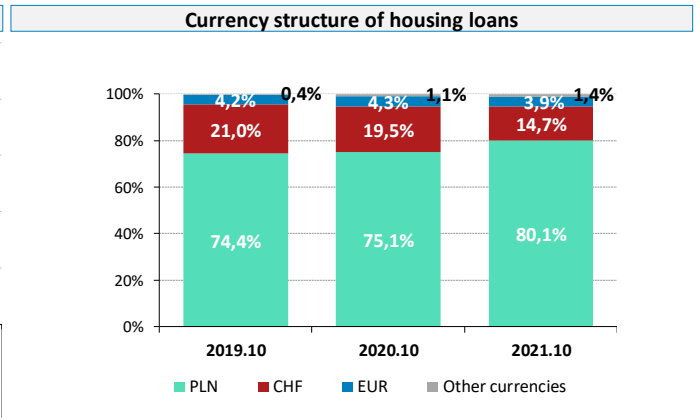
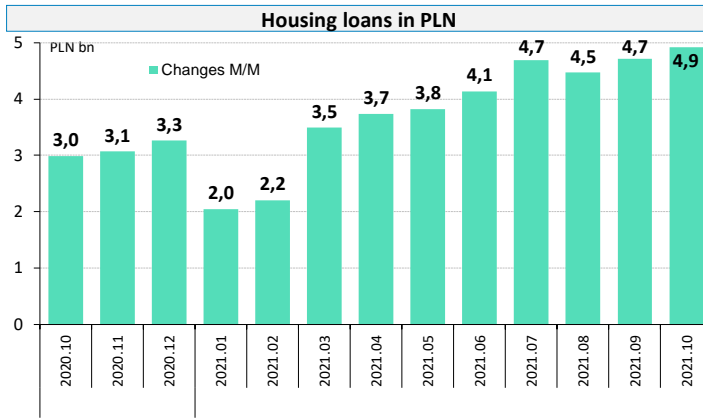
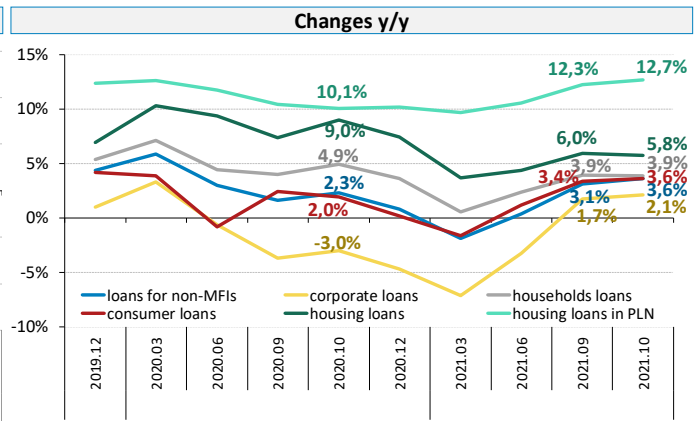
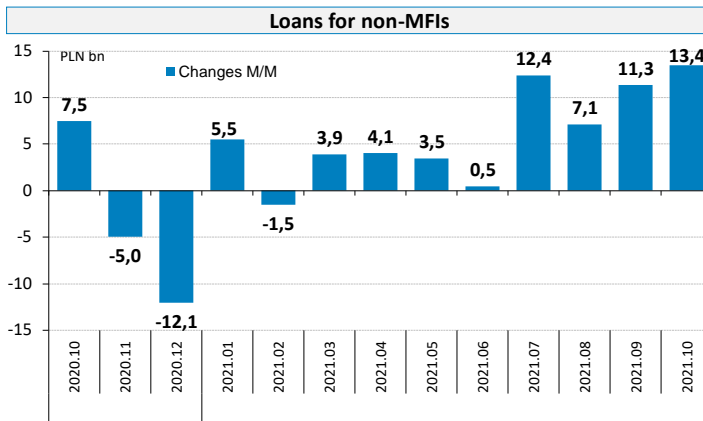


Deposits of Non-MFIs	Stocks (PLN bn)				
	2019.12	2020.10	2020.12	2021.09	2021.10
Deposits of Non-MFIs	1 319,9	1 470,1	1 463,6	1 553,1	1 564,9
commercial banks	1 184,7	1 325,2	1 312,2	1 395,7	1 404,7
cooperative banks	135,2	144,9	151,5	157,4	160,2
Current (demand deposit)	884,9	1 172,3	1 195,9	1 329,8	1 339,4
Time deposits	435,1	297,8	267,7	223,4	225,5
Households	908,5	991,2	1 016,8	1 049,3	1 055,6
Individuals	831,3	892,0	909,4	941,0	945,4
Individual entrepreneurs	59,7	78,7	85,1	87,4	87,0
Farmers	17,4	20,5	22,2	21,0	23,2
Corporates	288,0	345,2	322,3	358,0	362,3
SMEs	181,8	225,9	223,4	225,2	226,9
Large enterprises	106,2	119,3	98,9	132,8	135,4
General government sector, incl.:	54,1	63,3	65,6	79,3	79,8
Local government	33,3	45,6	49,6	56,4	56,4
Central government	14,8	16,5	14,4	21,1	21,7
Non-profit inst.	26,5	30,6	28,4	32,5	32,5
Insurance corp.	6,6	7,7	5,3	5,7	5,4
Other non-monetary fin. inst.	36,3	32,0	25,2	28,3	29,2
Covered deposits	860,1	946,3	963,5	998,1	1 003,0

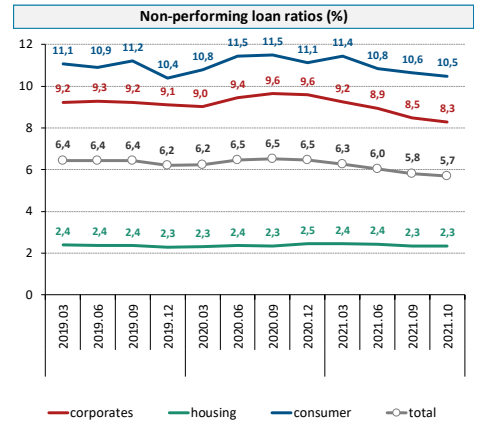
Changes (PLN bn and %)						% Structure	
Monthly		10 months		Annual		2020.10	2021.10
2020.10	2021.10	2020	2021	2021			
9,8	11,8	150,2	101,3	94,8	6,4%	100,0%	100,0%
7,3	9,0	140,4	92,5	79,5	6,0%	90,1%	89,8%
2,5	2,8	9,7	8,8	15,3	10,5%	9,9%	10,2%
20,0	9,6	287,4	143,4	167,1	14,3%	79,7%	85,6%
-10,1	2,1	-137,3	-42,2	-72,3	-24,3%	20,3%	14,4%
8,2	6,3	82,7	38,8	64,4	6,5%	67,4%	67,5%
5,5	4,4	60,7	36,0	53,4	6,0%	60,7%	60,4%
0,2	-0,3	19,0	1,9	8,3	10,5%	5,4%	5,6%
2,5	2,2	3,1	1,0	2,7	13,3%	1,4%	1,5%
3,2	4,3	57,2	40,1	17,1	5,0%	23,5%	23,2%
4,2	1,8	44,1	3,6	1,0	0,4%	15,4%	14,5%
-1,0	2,6	13,1	36,5	16,1	13,5%	8,1%	8,7%
-0,2	0,5	9,2	14,2	16,5	26,0%	4,3%	5,1%
-0,7	0,1	12,4	6,8	10,8	23,6%	3,1%	3,6%
0,6	0,6	1,7	7,3	5,2	31,6%	1,1%	1,4%
0,2	0,1	4,1	4,1	1,9	6,2%	2,1%	2,1%
0,7	-0,3	1,1	0,1	-2,3	-29,7%	0,5%	0,3%
-2,3	0,9	-4,2	4,0	-2,8	-8,8%	2,2%	1,9%
8,7	4,9	86,2	39,5	56,7	6,0%		



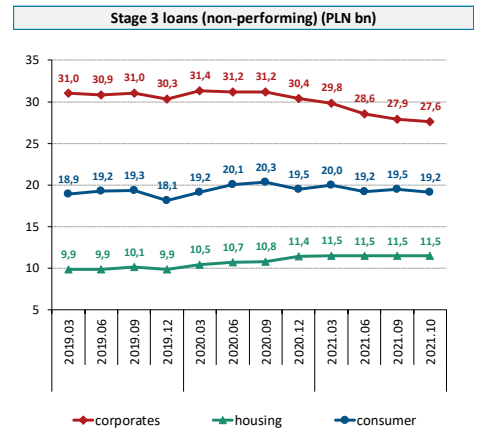
Loans for non-MFIs – portfolio B	Stocks (PLN bn)					Changes (PLN bn and %)						% structure	
	2019.12	2020.10	2020.12	2021.09	2021.10	Monthly		10 months		Annual		2020.10	2021.10
						2020.10	2021.10	2020	2021	2021.10			
Loans for non-MFIs	1168,2	1194,9	1177,9	1224,7	1238,1	7,5	13,4	26,8	60,2	43,2	3,6%	100,0%	100,0%
commercial banks	1089,6	1117,0	1099,7	1142,7	1155,7	7,3	13,0	27,4	56,0	38,7	3,5%	93,5%	93,3%
cooperative banks	78,5	77,9	78,2	82,0	82,4	0,2	0,4	-0,6	4,2	4,5	5,8%	6,5%	6,7%
Households	723,9	756,2	750,1	780,5	785,8	5,3	5,3	32,4	35,7	29,5	3,9%	63,3%	63,5%
private persons	613,3	649,0	645,3	676,7	681,8	5,3	5,1	35,6	36,5	32,8	5,1%	54,3%	55,1%
consumer loans	174,7	176,6	175,0	182,9	182,9	-0,3	0,1	1,9	7,9	6,3	3,6%	14,8%	14,8%
housing loans	432,8	466,9	464,9	488,7	493,8	5,7	5,1	34,1	28,9	26,9	5,8%	39,1%	39,9%
PLN	324,0	350,8	357,2	390,5	395,4	3,0	4,9	26,8	38,2	44,6	12,7%	29,4%	31,9%
foreign currency	108,8	116,1	107,7	98,3	98,4	2,7	0,1	7,3	-9,3	-17,7	-15,2%	9,7%	7,9%
remaining	5,8	5,5	5,4	5,0	5,1	-0,1	0,0	-0,3	-0,3	-0,4	-7,0%	0,5%	0,4%
individual entrepreneurs	78,5	75,1	73,5	72,0	72,3	0,4	0,3	-3,5	-1,2	-2,7	-3,7%	6,3%	5,8%
individual farmers	32,0	32,2	31,2	31,8	31,6	-0,4	-0,2	0,2	0,4	-0,6	-1,8%	2,7%	2,6%
Corporates	332,4	326,3	316,8	329,6	333,2	2,4	3,6	-6,1	16,4	6,9	2,1%	27,3%	26,9%
SMEs	180,1	176,3	171,5	169,6	170,6	0,5	1,0	-3,8	-0,9	-5,7	-3,3%	14,8%	13,8%
Large enterprises	152,3	150,0	145,3	160,0	162,6	1,9	2,6	-2,3	17,3	12,6	8,4%	12,6%	13,1%
Gov and local gov sector, incl.:	28,5	27,3	27,7	25,9	25,8	0,1	-0,1	-1,2	-2,0	-1,5	-5,6%	2,3%	2,1%
Local government	27,6	26,5	27,0	25,1	25,0	0,2	-0,1	-1,1	-2,0	-1,5	-5,7%	2,2%	2,0%
Government	0,9	0,8	0,7	0,8	0,8	-0,1	0,0	-0,1	0,1	0,0	-1,5%	0,1%	0,1%
Non-profit institutions	7,6	7,9	8,0	8,2	8,2	0,1	0,1	0,3	0,3	0,4	4,6%	0,7%	0,7%
Non-monetary fin. inst.	75,8	77,2	75,4	80,6	85,2	-0,4	4,6	1,4	9,8	7,9	10,3%	6,5%	6,9%



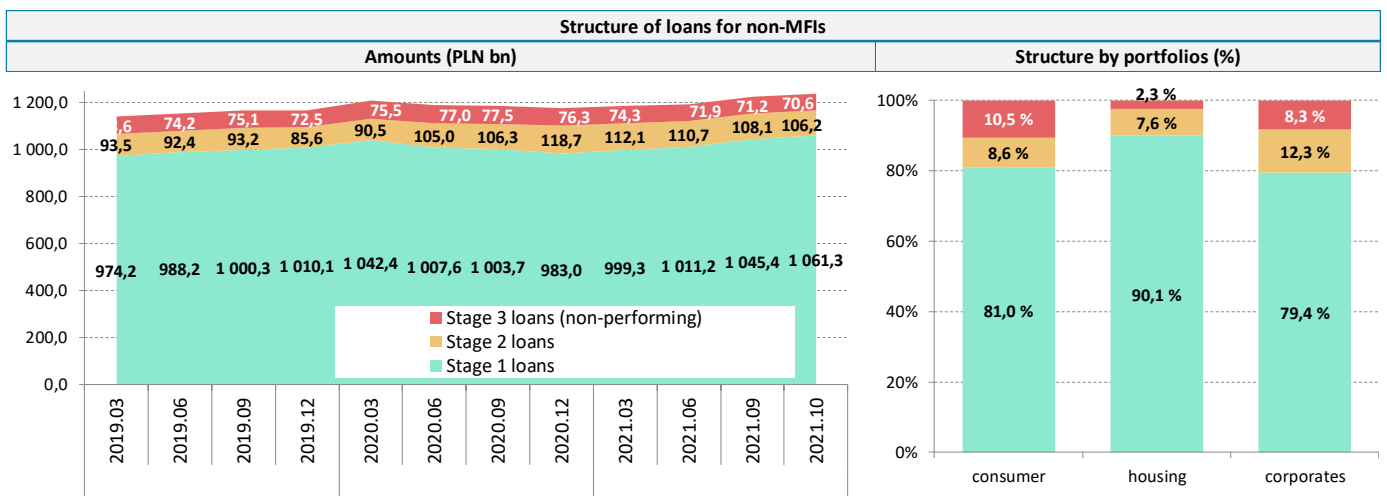
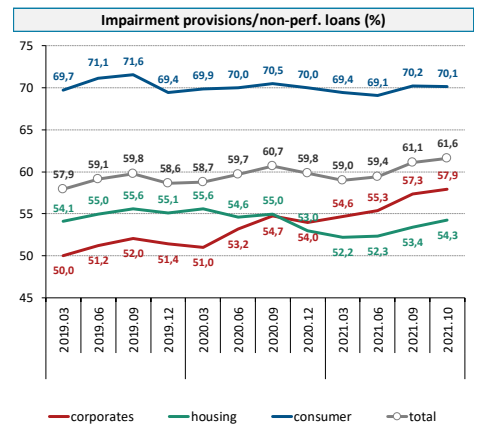
Quality of loan portfolio	2019.12	2020.10	2020.12	2021.09	2021.10	Change (p.p.)		
	Non-performing loan ratios (%)					1m	10m	y/y
Total	6,2	6,5	6,5	5,8	5,7	-0,12	-0,78	-0,76
commercial banks	6,1	6,4	6,4	5,7	5,6	-0,12	-0,81	-0,81
cooperative banks	7,9	7,2	7,4	7,2	7,1	-0,07	-0,31	-0,11
PLN	6,6	6,9	6,7	5,9	5,7	-0,13	-0,99	-1,14
foreign currency	4,3	4,8	5,5	5,6	5,6	-0,06	0,10	0,72
non-financial sector, including	6,7	7,0	7,0	6,3	6,2	-0,11	-0,83	-0,81
corporates	9,1	9,5	9,6	8,5	8,3	-0,18	-1,30	-1,21
large enterprises	5,8	5,9	5,7	4,9	4,8	-0,12	-0,90	-1,06
SMEs	11,9	12,6	12,9	11,8	11,6	-0,21	-1,27	-0,99
households	5,7	6,0	6,0	5,4	5,4	-0,08	-0,64	-0,63
individual entrepreneurs	13,3	15,2	15,3	12,3	12,2	-0,06	-3,07	-2,93
farmers	6,7	7,3	7,2	6,6	6,6	-0,06	-0,58	-0,71
individuals, including	4,7	4,9	4,9	4,7	4,6	-0,08	-0,30	-0,28
consumer	10,4	11,3	11,1	10,6	10,5	-0,17	-0,66	-0,87
housing	2,3	2,3	2,5	2,3	2,3	-0,02	-0,13	-0,01
PLN	2,0	1,9	2,0	1,8	1,8	-0,03	-0,20	-0,14
foreign currency	3,2	3,7	4,1	4,6	4,6	0,03	0,52	0,91
non-monetary fin. inst.	0,8	0,7	0,6	0,5	0,5	-0,04	-0,13	-0,16
general gov. sector	0,5	0,8	0,8	0,8	0,8	0,00	-0,06	-0,05



Structure of the loan portfolio	Stage 3 loans (Non-performing) (PLN bn)					(PLN bn)			Structure
	2019.12	2020.10	2020.12	2021.09	2021.10	1m	10m	y/y	
Total	72,5	77,2	76,3	71,2	70,6	-0,6	-5,7	-6,6	100,0
commercial banks	66,3	71,6	70,5	65,3	64,7	-0,6	-5,8	-6,9	91,7
cooperative banks	6,2	5,6	5,8	5,9	5,9	0,0	0,1	0,2	8,3
PLN	62,9	65,6	63,9	58,9	58,3	-0,6	-5,5	-7,3	82,6
foreign currency	9,5	11,6	12,4	12,3	12,3	-0,1	-0,2	0,7	17,4
non-financial sector, including	71,7	76,5	75,6	70,6	69,9	-0,6	-5,6	-6,5	99,1
corporates	30,3	31,0	30,4	27,9	27,6	-0,3	-2,8	-3,4	39,1
large enterprises	8,9	8,8	8,3	7,9	7,8	-0,1	-0,5	-1,0	11,1
SMEs	21,4	22,2	22,1	20,1	19,8	-0,2	-2,3	-2,4	28,1
households	41,3	45,3	45,1	42,5	42,2	-0,3	-2,9	-3,1	59,8
individual entrepreneurs	10,5	11,4	11,3	8,9	8,9	0,0	-2,4	-2,5	12,5
farmers	2,1	2,3	2,2	2,1	2,1	0,0	-0,2	-0,3	2,9
individuals, including	28,7	31,6	31,6	31,6	31,3	-0,3	-0,3	-0,3	44,3
consumer	18,1	20,0	19,5	19,5	19,2	-0,3	-0,3	-0,9	27,1
housing	9,9	10,9	11,4	11,5	11,5	0,0	0,1	0,6	16,3
PLN	6,3	6,7	7,0	7,0	7,0	0,0	0,0	0,3	9,9
foreign currency	3,5	4,3	4,4	4,5	4,5	0,0	0,1	0,2	6,4
non-monetary fin. inst.	0,6	0,5	0,5	0,4	0,4	0,0	0,0	-0,1	0,6
general gov. sector	0,1	0,2	0,2	0,2	0,2	0,0	0,0	0,0	0,3

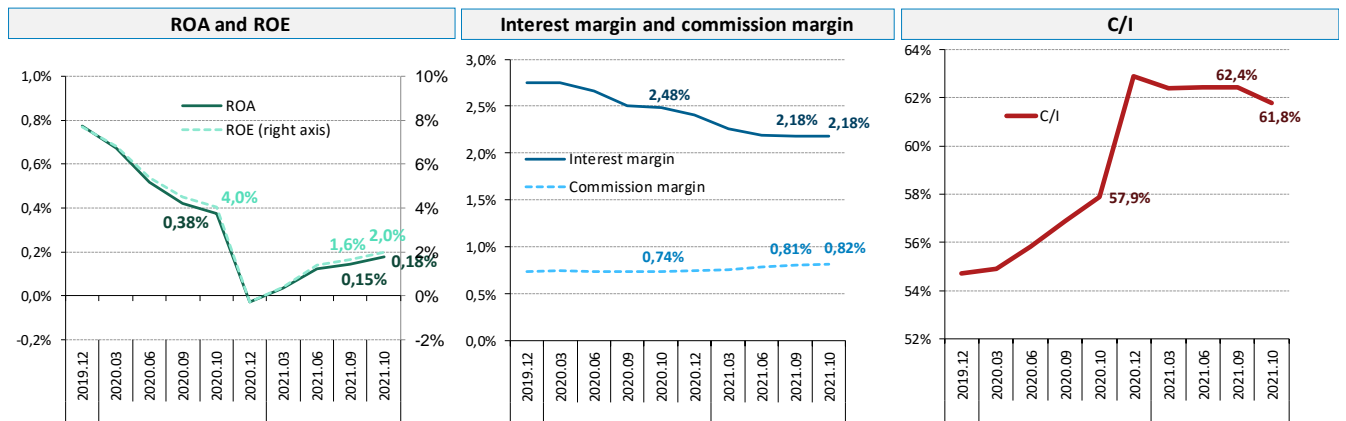
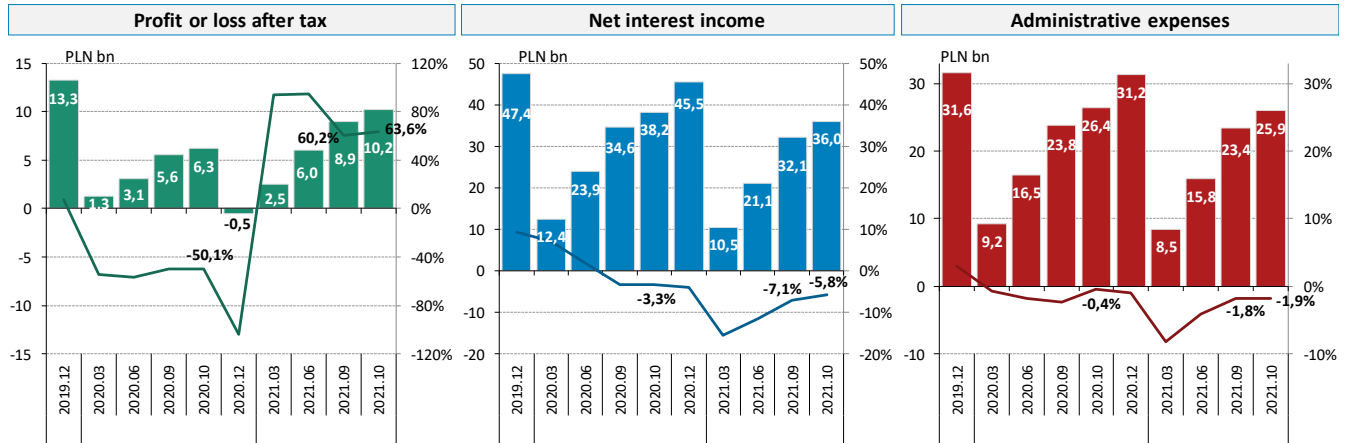
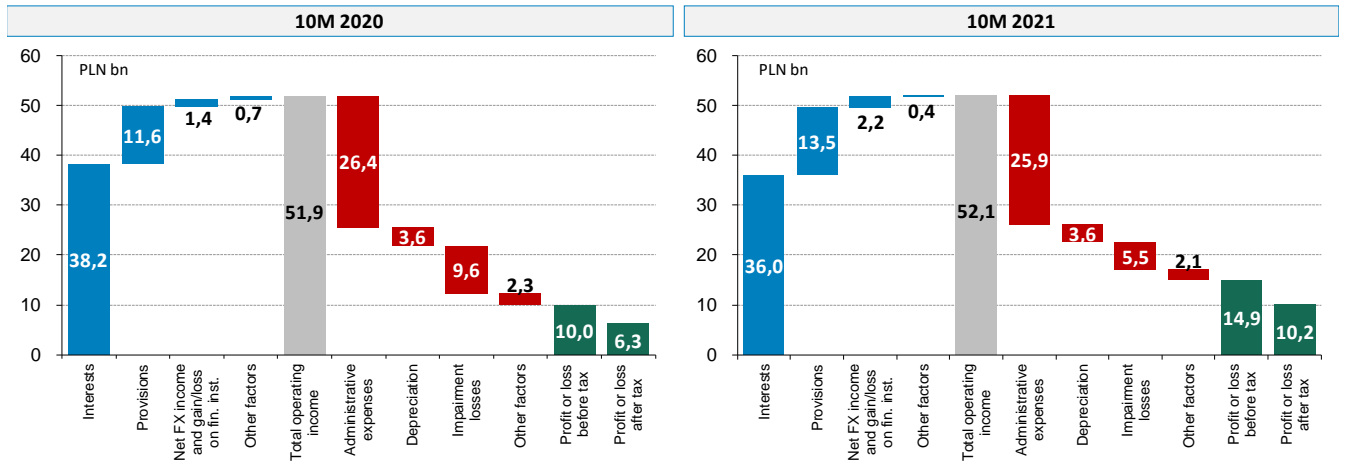


Structure of the loan portfolio	Stage 3 provisions (PLN bn)					(PLN bn)			Structure
	2019.12	2020.10	2020.12	2021.09	2021.10	1m	10m	y/y	
Total	42,5	47,2	45,6	43,5	43,4	0,0	-2,2	-3,7	100,0
commercial banks	39,6	44,5	42,9	40,7	40,6	-0,1	-2,3	-3,9	93,4
cooperative banks	2,8	2,7	2,7	2,8	2,9	0,0	0,1	0,2	6,6
PLN	38,2	41,4	39,6	36,9	36,8	0,0	-2,8	-4,5	84,8
foreign currency	4,2	5,8	6,0	6,6	6,6	0,0	0,6	0,8	15,2
non-financial sector, including	42,1	46,8	45,3	43,1	43,1	-0,1	-2,2	-3,7	99,1
corporates	15,6	17,2	16,4	16,0	16,0	0,0	-0,4	-1,2	36,8
large enterprises	5,2	5,8	5,1	5,2	5,2	0,0	0,0	-0,6	11,9
SMEs	10,3	11,4	11,3	10,9	10,8	0,0	-0,4	-0,6	24,9
households	26,5	29,5	28,8	27,0	27,0	-0,1	-1,8	-2,5	62,1
individual entrepreneurs	7,0	7,7	7,7	5,9	5,9	0,1	-1,8	-1,8	13,7
farmers	1,0	1,1	1,0	1,0	1,0	0,0	0,0	-0,1	2,3
individuals, including	18,4	20,6	20,1	20,2	20,1	-0,1	0,0	-0,6	46,2
consumer	12,6	14,2	13,6	13,7	13,4	-0,2	-0,2	-0,7	30,9
housing	5,4	6,1	6,0	6,1	6,2	0,1	0,2	0,2	14,3
PLN	3,5	3,8	3,8	3,8	3,8	0,1	0,0	0,1	8,9
foreign currency	1,9	2,3	2,2	2,3	2,4	0,1	0,2	0,1	5,5
non-monetary fin. inst.	0,2	0,3	0,3	0,2	0,3	0,0	0,0	0,0	0,6
general gov. sector	0,1	0,1	0,1	0,1	0,1	0,0	0,0	0,0	0,3



Profit and loss account and efficiency ratios	Cumulative (PLN bn)					Changes y/y (PLN bn and p.p.)				% structure	
	2019.12	2020.10	2020.12	2021.09	2021.10	2020.10		2021.10		2020.10	2021.10
Net interest income	47,4	38,2	45,5	32,1	36,0	-3,3%	-1,3	-5,8%	-2,2	73,6%	69,1%
Net fees and commissions income	12,7	11,6	14,2	12,1	13,5	9,9%	1,0	17,0%	2,0	22,3%	26,0%
Net FX income and gain/loss on fin. inst.	3,3	1,4	2,2	2,0	2,2	-45,6%	-1,2	55,1%	0,8	2,7%	4,2%
Other factors	1,9	0,7	-5,4	0,3	0,4	-74,6%	-2,1	-47,6%	-0,3	1,3%	0,7%
Total operating income	65,3	51,9	56,5	46,6	52,1	-6,3%	-3,5	0,4%	0,2	100,0%	100,0%
Administrative expenses	31,6	26,4	31,2	23,4	25,9	-0,4%	-0,1	-1,9%	-0,5	50,9%	49,8%
Amortisation and depreciation	4,2	3,6	4,3	3,2	3,6	4,0%	0,1	0,6%	0,0	6,9%	6,9%
Net provision and valuation allowances	8,9	9,6	11,9	4,9	5,5	30,4%	2,2	-42,5%	-4,1	18,6%	10,6%
Other factors	2,2	2,3	5,7	2,0	2,1	137,1%	1,3	-8,6%	-0,2	4,4%	4,0%
Profit or loss before tax	18,4	10,0	3,4	13,1	14,9	-41,6%	-7,1	49,6%	4,9	19,2%	28,7%
Profit or loss after tax	13,3	6,3	-0,5	8,9	10,2	-50,1%	-6,3	63,6%	4,0		
commercial banks	12,7	5,7	-1,0	8,4	9,7	-52,1%	-6,2	68,9%	3,9		
cooperative banks	0,6	0,5	0,5	0,5	0,6	-11,3%	-0,1	8,1%	0,0		
ROA (%)	0,77	0,38	-0,03	0,15	0,18				-0,20		
ROE (%)	7,68	4,04	-0,29	1,64	1,99				-2,05		
Interest margin (%)	2,75	2,48	2,41	2,18	2,18				-0,30		
Commission margin (%)	0,74	0,74	0,75	0,81	0,82				0,07		
C/I (%)	54,72	57,88	62,89	62,41	61,76				3,89		
Net provision and valuation allowances to total operating income (%)	13,70	18,11	21,09	14,13	13,77				-4,34		

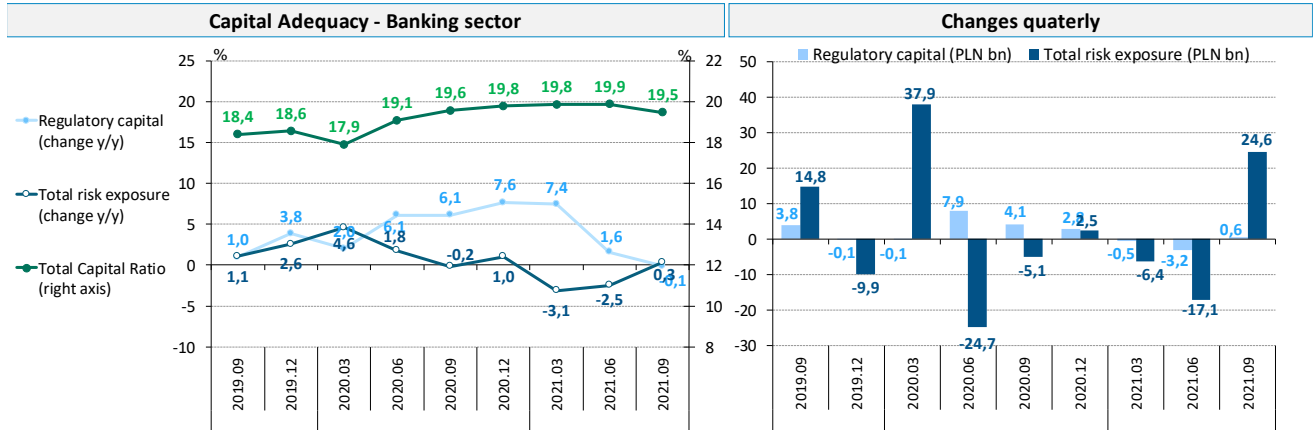
Components of total operating income and profit or loss after tax



CAPITAL ADEQUACY*	2020.03	2020.06	2020.09	2020.12	2021.03	2021.06	2021.09
Banking sector							
Total Capital Ratio (%)	17,9	19,1	19,6	19,8	19,8	19,9	19,5
Regulatory capital (PLN bn)	192,4	200,3	204,4	207,2	206,7	203,5	204,1
Total risk exposure (PLN bn)	1075,0	1050,3	1045,2	1047,7	1041,3	1024,2	1048,8
Commercial banks							
Total Capital Ratio (%)	17,9	19,1	19,6	19,8	19,9	19,9	19,5
Regulatory capital (PLN bn)	180,1	187,6	191,3	194,2	193,6	190,1	190,7
Total risk exposure (PLN bn)	1005,5	981,1	975,6	978,7	971,9	953,6	977,3
Cooperative banks							
Total Capital Ratio (%)	17,8	18,4	18,8	18,9	18,8	19,1	18,8
Regulatory capital (PLN bn)	12,3	12,7	13,1	13,1	13,1	13,5	13,4
Total risk exposure (PLN bn)	69,5	69,2	69,6	69,0	69,4	70,5	71,4

Changes p.p. / %	
q/q	y/y
-0,4 p.p.	-0,1 p.p.
0,3	-0,1
2,4	0,3
-0,4 p.p.	-0,1 p.p.
0,3	-0,3
2,5	0,2
-0,3 p.p.	0,0 p.p.
-0,7	2,3
1,3	2,6

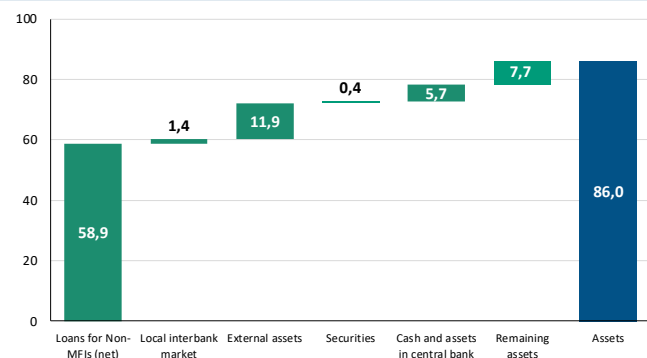
* financial data on capital adequacy is reported quarterly



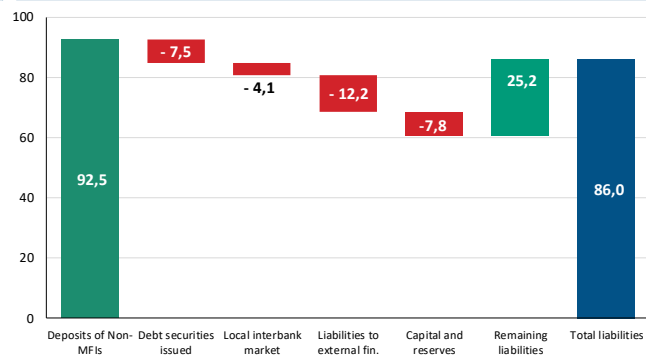
Commercial banks

	Stocks (PLN bn)					Changes (PLN bn and %)						Structure	
	2019.12	2020.10	2020.12	2021.09	2021.10	Monthly		10 months		Annual		2020.10	2021.10
						2020.10	2021.10	2020	2021	2021	2021		
BALANCE SHEET	1 616,1	1 786,8	1 776,0	1 846,0	1 862,1	15,6	16,0	170,7	86,0	75,2	4,2%	100,0%	100,0%
Assets and liabilities													
Loans for Non-MFIs (net)	1 040,6	1 061,2	1 045,0	1 090,8	1 103,9	7,1	13,1	20,5	58,9	42,7	4,0%	59,4%	59,3%
Local interbank market	9,4	14,1	10,9	14,2	12,3	-1,7	-1,8	4,7	1,4	-1,8	-12,6%	0,8%	0,7%
External assets	11,5	10,0	7,3	20,0	19,3	0,1	-0,7	-1,5	11,9	9,3	93,0%	0,6%	1,0%
Securities	399,5	550,5	555,9	545,5	556,3	1,8	10,8	151,0	0,4	5,9	1,1%	30,8%	29,9%
Debt instruments	395,5	546,8	551,9	541,4	552,1	1,8	10,8	151,3	0,3	5,4	1,0%	30,6%	29,7%
up to 1 year	35,3	36,4	38,2	24,7	44,5	-3,0	19,8	1,0	6,3	8,1	22,3%	2,0%	2,4%
over 1 year	360,2	510,4	513,7	516,7	507,6	4,9	-9,0	150,2	-6,1	-2,8	-0,5%	28,6%	27,3%
Cash and assets in central	58,6	38,0	43,6	61,0	49,2	4,2	-11,8	-20,6	5,7	11,2	29,5%	2,1%	2,6%
Remaining assets	96,5	113,1	113,3	114,6	121,0	4,1	6,4	16,6	7,7	7,9	7,0%	6,3%	6,5%
Deposits of Non-MFIs	1 184,7	1 325,2	1 312,2	1 395,7	1 404,7	7,3	9,0	140,4	92,5	79,5	6,0%	74,2%	75,4%
Debt securities issued	65,5	63,7	64,7	57,2	57,2	3,3	0,0	-1,8	-7,5	-6,5	-10,2%	3,6%	3,1%
Local interbank market	46,7	49,5	49,9	49,3	45,8	0,7	-3,5	2,9	-4,1	-3,8	-7,6%	2,8%	2,5%
Liabilities to external fin. sector	40,9	43,1	50,5	36,2	38,3	2,3	2,1	2,2	-12,2	-4,8	-11,2%	2,4%	2,1%
Capital and reserves	182,7	195,6	192,1	190,7	184,3	1,34	-6,4	12,9	-7,8	-11,3	-5,8%	10,9%	9,9%
Remaining liabilities	95,5	109,7	106,6	116,9	131,8	0,6	14,9	14,1	25,2	22,1	20,2%	6,1%	7,1%
Deposits of Non-MFIs													
Deposits of Non-MFIs	1 184,7	1 325,2	1 312,2	1 395,7	1 404,7	7,3	9,0	140,4	92,5	79,5	6,0%	100,0%	100,0%
Households	799,5	880,2	902,6	934,8	938,4	5,6	3,7	80,7	35,8	58,2	6,6%	66,4%	66,8%
Corporates	276,8	332,0	307,4	342,5	346,3	3,0	3,8	55,2	38,9	14,3	4,3%	25,1%	24,7%
SMEs	170,8	213,0	208,8	209,9	211,2	4,0	1,3	42,1	2,4	-1,7	-0,8%	16,1%	15,0%
Large enterprises	106,0	119,0	98,6	132,6	135,1	-1,0	2,6	13,0	36,5	16,1	13,5%	9,0%	9,6%
General government sector,	42,4	46,7	47,0	56,3	57,1	0,1	0,8	4,3	10,1	10,4	22,3%	3,5%	4,1%
Local government	21,7	29,1	31,1	33,5	33,9	-0,4	0,4	7,4	2,8	4,8	16,5%	2,2%	2,4%
Central government	14,7	16,4	14,3	20,9	21,6	0,6	0,6	1,7	7,3	5,1	31,3%	1,2%	1,5%
Non-profit inst.	23,2	26,6	24,8	28,2	28,3	0,2	0,1	3,4	3,5	1,7	6,4%	2,0%	2,0%
Non-monetary fin. inst.	42,8	39,7	30,5	33,9	34,5	-1,6	0,6	-3,1	4,1	-5,1	-12,9%	3,0%	2,5%
Covered deposits	753,3	835,4	850,4	883,2	885,7	5,9	2,4	82,1	35,2	50,3	6,0%		
Gross loans for non-MFIs													
Loans for non-MFIs	1 089,6	1 117,0	1 099,7	1 142,7	1 155,7	7,3	13,0	27,4	56,0	38,7	3,5%	100,0%	100,0%
Households	676,2	708,1	702,5	729,4	734,5	5,4	5,1	31,8	32,0	26,4	3,7%	63,4%	63,6%
Individuals	593,4	628,3	624,4	653,3	658,2	5,2	4,9	34,9	33,8	29,9	4,8%	56,2%	57,0%
Consumer loans	168,1	170,4	169,0	176,4	176,5	-0,24	0,0	2,3	7,5	6,0	3,5%	15,3%	15,3%
Housing loans	419,9	452,9	450,6	472,4	477,2	5,5	4,8	33,0	26,6	24,3	5,4%	40,5%	41,3%
in PLN	311,1	336,9	342,9	374,1	378,8	2,8	4,7	25,7	35,9	41,9	12,5%	30,2%	32,8%
in foreign currency	108,8	116,1	107,7	98,3	98,4	2,7	0,1	7,3	-9,3	-17,7	-15,2%	10,4%	8,5%
Individual entrepreneurs	69,1	66,0	64,6	62,5	62,8	0,4	0,3	-3,1	-1,8	-3,2	-4,9%	5,9%	5,4%
Corporates	313,6	308,3	298,8	310,7	314,1	2,3	3,5	-5,3	15,4	5,9	1,9%	27,6%	27,2%
SMEs	161,5	158,5	153,8	151,0	151,8	0,4	0,82	-3,0	-2,0	-6,7	-4,2%	14,2%	13,1%
Large enterprises	152,0	149,8	145,0	159,7	162,3	1,9	2,6	-2,3	17,3	12,6	8,4%	13,4%	14,0%
General government sector, incl	17,9	17,0	16,5	15,4	15,2	0,0	-0,2	-0,9	-1,4	-1,8	-10,8%	1,5%	1,3%
Local government	17,0	16,2	15,8	14,6	14,4	0,0	-0,2	-0,7	-1,4	-1,8	-11,2%	1,5%	1,2%
Non-profit inst.	6,9	7,1	7,2	7,4	7,5	0,05	0,08	0,3	0,3	0,3	4,9%	0,6%	0,6%
Non-monetary fin. inst.	75,1	76,5	74,7	79,8	84,4	-0,4	4,6	1,4	9,7	7,9	10,3%	6,9%	7,3%

Changes of total assets 10M 2021 (PLN bn)

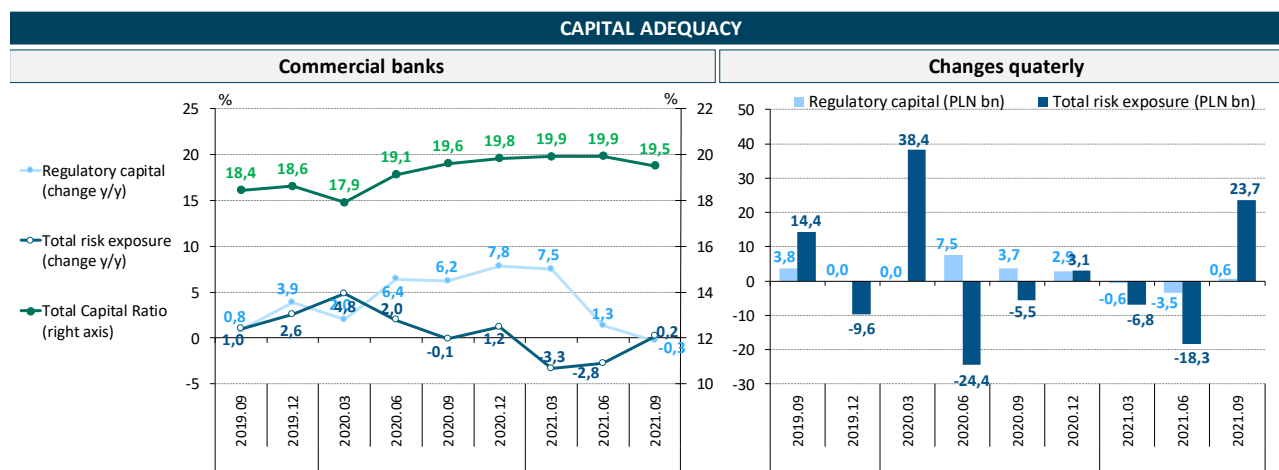


Changes of total liabilities 10M 2021 (PLN bn)



Quality of loan portfolio		2019.12	2020.10	2020.12	2021.09	2021.10	Change (p.p.)		
		Non-performing loan ratios (%)					1m	10m	y/y
structure of the loan portfolio	Total	6,1	6,4	6,4	5,7	5,6	-0,12	-0,81	-0,81
	non-financial sector, including	6,6	6,9	6,9	6,2	6,1	-0,11	-0,85	-0,86
	corporates	8,6	9,1	9,1	7,9	7,7	-0,18	-1,36	-1,32
	<i>large enterprises</i>	5,8	5,9	5,7	4,9	4,8	-0,12	-0,91	-1,07
	<i>SMEs</i>	11,1	12,1	12,3	11,1	10,9	-0,22	-1,41	-1,18
	households	5,7	6,1	6,1	5,5	5,4	-0,08	-0,65	-0,65
	individual entrepreneurs	13,4	15,5	15,6	12,2	12,2	-0,05	-3,41	-3,36
	individuals, including	4,7	4,9	5,0	4,8	4,7	-0,08	-0,29	-0,27
	<i>consumer</i>	10,6	11,6	11,3	10,9	10,7	-0,18	-0,65	-0,87
	<i>housing</i>	2,3	2,4	2,5	2,4	2,4	-0,02	-0,12	0,00
	<i>PLN</i>	2,0	1,9	2,0	1,8	1,8	-0,03	-0,20	-0,13
	<i>foreign currency</i>	3,2	3,7	4,1	4,6	4,6	0,03	0,52	0,91
	non-monetary fin. inst.	0,8	0,6	0,6	0,5	0,5	-0,04	-0,12	-0,15
	general gov. sector	0,7	1,2	1,2	1,2	1,2	0,06	0,00	0,05

Profit and loss account and efficiency ratios	Cumulative (PLN bn)					Changes y/y (PLN bn and p.p.)				% structure	
	2019.12	2020.10	2020.12	2021.09	2021.10	2020.10		2021.10		2020.10	2021.10
Net interest income	43,5	35,5	42,2	29,9	33,4	-2,3%	-0,8	-5,7%	-2,0	73,8%	69,0%
Net fees and commissions income	11,7	10,7	13,2	11,3	12,6	10,9%	1,1	17,5%	1,9	22,3%	26,1%
Net FX income and gain/loss on fin. inst.	3,3	1,4	2,1	2,0	2,1	-46,3%	-1,2	56,5%	0,8	2,8%	4,4%
Other factors	1,7	0,5	-5,6	0,2	0,2	-81,1%	-2,1	-51,4%	-0,3	1,0%	0,5%
Total operating income	60,1	48,0	52,0	43,4	48,4	-6,0%	-3,1	0,8%	0,4	100,0%	100,0%
Administrative expenses	28,3	23,8	28,0	21,1	23,4	-0,5%	-0,1	-1,7%	-0,4	49,5%	48,3%
Amortisation and depreciation	4,0	3,4	4,1	3,1	3,5	4,3%	0,1	0,9%	0,0	7,1%	7,1%
Net provision and valuation allowances	8,1	9,4	11,5	4,8	5,4	38,0%	2,6	-42,6%	-4,0	19,5%	11,1%
Other factors	2,1	2,2	5,6	2,0	2,0	148,0%	1,3	-8,1%	-0,2	4,6%	4,2%
Profit or loss before tax	17,6	9,3	2,7	12,5	14,2	-43,0%	-7,0	53,2%	4,9	19,3%	29,3%
Profit or loss after tax	12,7	5,7	-1,0	8,4	9,7	-52,1%	-6,2	68,9%	3,9		
ROA (%)	0,80	0,38	-0,06	0,13	0,16		-0,41		-0,22		
ROE (%)	7,88	4,03	-0,60	1,46	1,83		-3,57		-2,20		
Interest margin (%)	2,75	2,50	2,44	2,22	2,22		-0,19		-0,28		
Commission margin (%)	0,74	0,75	0,76	0,83	0,83		0,05		0,08		
C/I (%)	53,70	56,60	61,83	61,25	60,57		3,55		3,96		
Net provision and valuation allowances to total operating income (%)	13,54	18,79	22,12	14,67	14,30		4,25		-4,49		



Cooperative banks

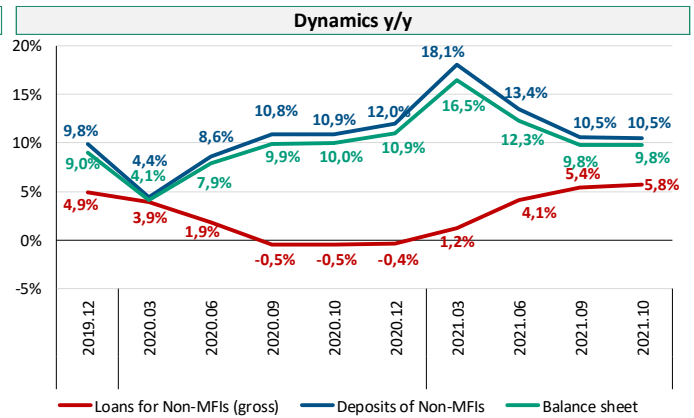
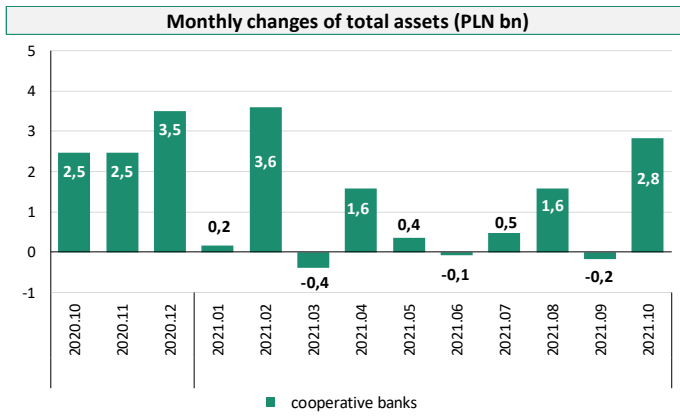
	Stocks (PLN bn)					Changes (PLN bn and %)						Structure	
	2019.12	2020.10	2020.12	2021.09	2021.10	Monthly		10 months		Annual		2020.10	2021.10
						2020.10	2021.10	2020	2021	2021			
BALANCE SHEET	150,7	161,2	167,2	174,2	177,1	2,46	2,83	10,52	9,90	15,86	9,8%	100,0%	100,0%
Assets and liabilities													
Loans for Non-MFIs (net)	75,6	75,2	75,4	79,0	79,5	0,15	0,42	-0,45	4,06	4,29	5,7%	46,6%	44,9%
Local interbank market	33,2	34,6	36,2	31,5	33,3	1,66	1,83	1,46	-2,93	-1,34	-3,9%	21,5%	18,8%
Securities	24,5	35,2	39,3	47,6	47,8	0,68	0,26	10,64	8,49	12,65	36,0%	21,8%	27,0%
Debt instruments	22,9	33,6	37,8	45,8	46,1	0,67	0,28	10,67	8,38	12,54	37,3%	20,8%	26,1%
up to 1 year	15,0	19,4	22,0	25,7	25,7	0,69	0,00	4,36	3,71	6,32	32,6%	12,0%	14,5%
over 1 year	7,9	14,2	15,8	20,2	20,5	-0,01	0,28	6,31	4,67	6,22	43,7%	8,8%	11,6%
Cash and assets in central	3,0	2,6	2,9	3,1	3,1	-0,09	0,05	-0,37	0,25	0,51	19,4%	1,6%	1,8%
Other assets	14,4	13,6	13,3	13,1	13,4	0,05	0,27	-0,76	0,03	-0,25	-1,8%	8,4%	7,5%
Deposits of Non-MFIs	135,2	144,9	151,5	157,4	160,2	2,53	2,78	9,72	8,76	15,27	10,5%	89,9%	90,5%
Debt securities issued	0,5	0,3	0,3	0,2	0,2	-0,02	0,00	-0,18	-0,04	-0,07	-24,2%	0,2%	0,1%
Local interbank market	0,2	0,1	0,2	0,2	0,1	-0,02	-0,05	-0,06	-0,03	0,00	0,1%	0,1%	0,1%
Capital and reserves	13,0	13,6	13,6	14,0	14,0	0,06	0,01	0,60	0,41	0,38	2,8%	8,5%	7,9%
Other liabilities	1,8	2,2	1,7	2,4	2,5	-0,10	0,08	0,44	0,80	0,28	12,9%	1,4%	1,4%
Deposits of Non-MFIs													
Deposits of Non-MFIs	135,2	144,9	151,5	157,4	160,2	2,53	2,78	9,72	8,76	15,27	10,5%	100,0%	100,0%
Households	108,9	111,0	114,2	114,6	117,2	2,65	2,66	2,07	3,02	6,20	5,6%	76,6%	73,2%
Individuals	87,0	85,1	86,2	87,9	88,6	0,25	0,70	-1,89	2,45	3,47	4,1%	58,7%	55,3%
Individual entrepreneurs	7,4	8,9	9,7	9,4	9,4	0,12	0,02	1,53	-0,32	0,47	5,3%	6,2%	5,9%
Farmers	14,5	16,9	18,3	17,2	19,2	2,28	1,94	2,43	0,88	2,26	13,3%	11,7%	12,0%
Corporates	11,2	13,2	14,9	15,5	16,0	0,19	0,49	2,01	1,12	2,80	21,3%	9,1%	10,0%
SMEs	11,0	12,9	14,5	15,2	15,7	0,21	0,47	1,96	1,16	2,76	21,3%	8,9%	9,8%
General government sector,	11,7	16,6	18,6	23,0	22,7	-0,29	-0,34	4,95	4,05	6,06	36,5%	11,5%	14,2%
Local government	11,6	16,5	18,5	22,9	22,5	-0,27	-0,34	4,91	4,02	5,98	36,2%	11,4%	14,1%
Non-profit inst.	3,4	4,0	3,7	4,3	4,2	0,00	-0,02	0,68	0,57	0,18	4,6%	2,8%	2,6%
Covered deposits	106,8	110,9	113,1	114,9	117,4	2,76	2,45	4,16	4,28	6,45	5,8%		
Gross loans for non-MFIs													
Loans for non-MFIs	78,5	77,9	78,2	82,0	82,4	0,17	0,43	-0,62	4,17	4,49	5,8%	100,0%	100,0%
Households	47,7	48,2	47,6	51,1	51,3	-0,04	0,21	0,51	3,68	3,13	6,5%	61,8%	62,2%
Individuals	20,0	20,7	20,9	23,3	23,6	0,16	0,29	0,75	2,73	2,91	14,0%	26,6%	28,7%
Consumer loans	6,6	6,2	6,1	6,5	6,5	-0,03	0,02	-0,38	0,42	0,30	4,9%	7,9%	7,9%
Housing loans	12,9	14,0	14,3	16,3	16,6	0,15	0,26	1,06	2,32	2,62	18,7%	17,9%	20,1%
in PLN	12,9	14,0	14,3	16,3	16,6	0,15	0,26	1,06	2,32	2,62	18,8%	17,9%	20,1%
Individual entrepreneurs	9,5	9,1	8,9	9,5	9,5	-0,04	0,01	-0,39	0,61	0,47	5,2%	11,6%	11,6%
Farmers	18,2	18,4	17,8	18,2	18,1	-0,16	-0,09	0,14	0,34	-0,25	-1,4%	23,6%	22,0%
Corporates	18,9	18,1	18,0	18,9	19,0	0,05	0,14	-0,81	1,05	0,98	5,4%	23,2%	23,1%
SMEs	18,6	17,8	17,7	18,6	18,8	0,05	0,15	-0,82	1,06	0,98	5,5%	22,8%	22,8%
General government sector,	10,6	10,3	11,2	10,5	10,6	0,15	0,07	-0,35	-0,62	0,32	3,1%	13,2%	12,9%
Local government	10,6	10,3	11,2	10,5	10,6	0,15	0,07	-0,34	-0,63	0,31	3,0%	13,2%	12,8%

Changes of total assets 10M 2021 (PLN bn)



Changes of total liabilities 10M 2021 (PLN bn)





Quality of loan portfolio	2019.12	2020.10	2020.12	2021.09	2021.10	Change (p.p.)		
	Non-performing loan ratios (%)					1m	10m	y/y
Total	7,9	7,2	7,4	7,2	7,1	-0,07	-0,31	-0,11
non-financial sector, including	9,1	8,3	8,7	8,3	8,2	-0,07	-0,47	-0,13
corporates	18,5	17,1	17,7	17,5	17,4	-0,15	-0,37	0,24
<i>large enterprises</i>	6,3	2,6	2,7	11,8	11,5	-0,31	8,81	8,86
<i>SMEs</i>	18,7	17,4	18,0	17,6	17,5	-0,15	-0,52	0,10
households	5,5	5,2	5,4	4,9	4,9	-0,05	-0,48	-0,26
individual entrepreneurs	12,7	12,5	13,4	12,8	12,7	-0,11	-0,73	0,17
farmers	4,3	4,4	4,6	4,4	4,4	-0,02	-0,26	-0,04
individuals, including	3,1	2,6	2,6	2,2	2,2	-0,03	-0,42	-0,45
<i>consumer</i>	5,9	5,4	5,3	4,7	4,7	-0,02	-0,62	-0,71
<i>housing</i>	1,5	1,2	1,2	1,0	1,0	-0,02	-0,23	-0,21
non-monetary fin. inst.	5,9	3,5	3,7	2,0	1,9	-0,03	-1,79	-1,52
general gov. sector	0,2	0,2	0,2	0,1	0,1	-0,07	-0,14	-0,10

Profit and loss account and efficiency ratios	Cumulative (PLN bn)					Changes y/y (PLN bn and p.p.)				% structure	
	2019.12	2020.10	2020.12	2021.09	2021.10	2020.10		2021.10		2020.10	2021.10
Net interest income	3,89	2,76	3,25	2,28	2,56	-14,5%	-0,47	-7,1%	-0,20	71,8%	70,3%
Net fees and commissions income	1,01	0,83	1,00	0,81	0,91	-1,8%	-0,02	9,4%	0,08	21,5%	24,8%
Net FX income and gain/loss on fin. inst.	0,06	0,04	0,06	0,04	0,05	-6,2%	0,00	11,5%	0,00	1,1%	1,3%
Other factors	0,19	0,21	0,25	0,12	0,13	19,6%	0,03	-39,0%	-0,08	5,5%	3,5%
Total operating income	5,15	3,84	4,57	3,26	3,65	-10,5%	-0,45	-5,1%	-0,20	100,0%	100,0%
Administrative expenses	3,25	2,65	3,24	2,30	2,56	0,5%	0,01	-3,4%	-0,09	69,0%	70,3%
Amortisation and depreciation	0,19	0,15	0,18	0,13	0,14	-2,0%	0,00	-5,3%	-0,01	4,0%	4,0%
Net provision and valuation allowances	0,80	0,27	0,43	0,15	0,16	-55,5%	-0,34	-39,2%	-0,11	7,0%	4,5%
Other factors	0,07	0,05	0,06	0,03	0,04	-17,7%	-0,01	-28,5%	-0,01	1,4%	1,0%
Profit or loss before tax	0,84	0,72	0,66	0,65	0,74	-13,8%	-0,11	3,2%	0,02	18,7%	20,3%
Profit or loss after tax	0,59	0,54	0,47	0,50	0,58	-11,3%	-0,07	8,1%	0,04		
ROA (%)	0,41	0,34	0,31	0,29	0,30		-0,11		-0,04		
ROE (%)	4,95	4,24	3,83	3,87	4,02		-1,22		-0,22		
Interest margin (%)	2,72	2,25	2,11	1,79	1,79		-0,49		-0,46		
Commission margin (%)	0,70	0,65	0,65	0,64	0,63		-0,06		-0,02		
C/I (%)	66,71	73,34	74,99	76,20	76,09		6,86		2,75		
Net provision and valuation allowances to total operating income (%)	15,47	100,03	9,37	7,70	7,39		85,14		-92,64		

